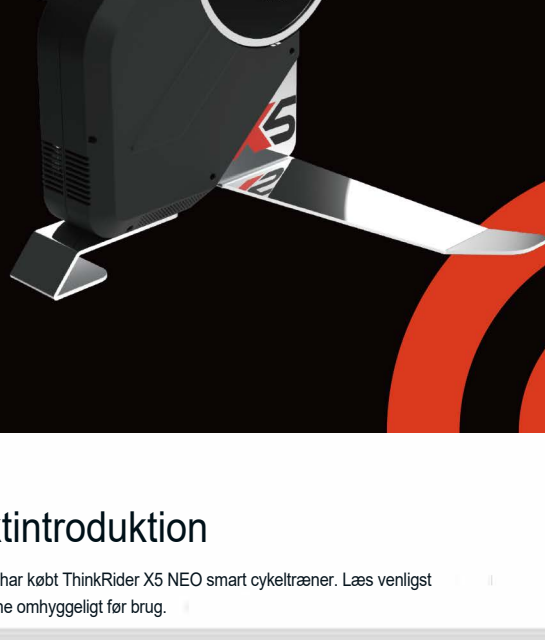


# SMART BIKE TRAINER X5 NEO

## INSTRUCTIONS



### Produktintroduktion

Tak, fordi du har købt ThinkRider X5 NEO smart cykeltræner. Læs venligst instruktionerne omhyggeligt før brug.

#### Tekniske specifikationer

- Struktur: Stål materiale • Pakkestørrelse: 565\*555\*245mm
- Pakkevægt: 23 kg • Modstandstype: elektromagnetisk dæmpning
- Drive type: direct drive • Maksimal simuleret hældning: 15 %
- Trådløs forbindelse: ANT + (tilslut til pc), Bluetooth 4.0 (tilslut til smartphones og tablets)
- Maksimal modstandseffekt: omkring 2000 watt
- Strømnøjagtighed: ca. 2% Støjniveau: 62 db (@ 1 Om & 30 KPH)
- Strømforsyning: 50-60hz 100-240V~ 1.SA

#### Tilpasningsinstruktion

- Fælgstørrelse: Landevejscykel: 24/ 650c 1700c, MTB: 24'26'/650B/29"
- Navtype:130/1350R(Standard),12x142 og 12x148 gennemgående aksel(valgfri)
- Kassetter:Shimano / SAAM 8,9,10,11 Speed(XDR/CP valgfri)
- Softwaretilpasning: Powerfun, Zwift, Perf PRO osv.
- Cykel app anbefales
- POWERFUN Cykel-app download på: [www.powerfun.com](http://www.powerfun.com)

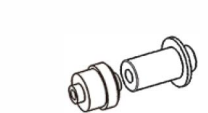
### 2. Produktsammensætning

X5 Smart bike trainer \*1

Front wheel pad\*1



Power adapter \*1



Quick release \*1

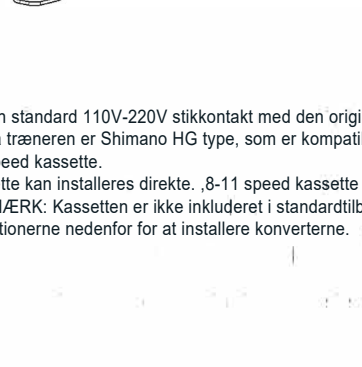
8-9-10 speed washer \*1

Quick release converters\*2 (Support 130/135QR)

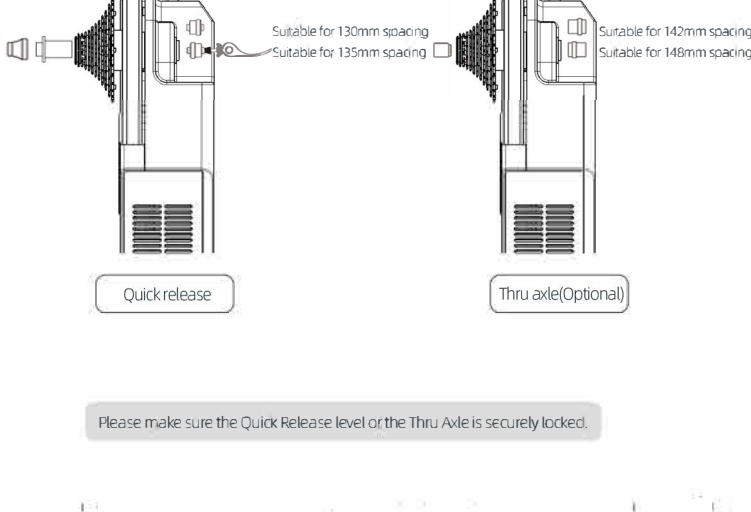


### 3. Installation

1. Placer træneren på et plant underlag, sørg for, at der ikke er forhindringer eller fælige genstande en runde.
2. Installer basen og stram skruerne for at sikre, at træneren er stabil.



3. Tilslut træneren til en standard 110V-220V stikkontakt med den originale strømadapter.
4. Standard freehub på træneren er Shimano HG type, som er kompatibel med den normale Shimano/Sram 8-11 speed kassette. (BEMÆRK: 11 s kassette kan installeres direkte, 8-11 speed kassette kan have brug for afstandsstykket.) (BEMÆRK: Kassetten er ikke inkluderet i standardtilbehøret.)
5. Følg venligst instruktionerne nedenfor for at installere konverterne.



Please make sure the Quick Release level or the Thru Axle is securely locked.

\*\* 142 mm og 148 mm Thru Axle omformere er ikke inkluderet i standardtilbehøret. Hvis du bruger en skivebage, skal du købe omformerne separat hos din forhandler.

\*\* Campagnolo / XDR freehub er også en valgfri vare, som du kan købe hos forhandleren, hvis du bruger CP-9-12s eller SRAM XDR/XD gruppesæt.

### 4.Advarsel

- Lad ikke børn og kæledyr komme tæt på cykeltræneren.
- Brug venligst træneren på stabilt underlag.
- Kontakt venligst din læge, før du starter eller ændrer et træningsprogram. Rør ikke ved de bevægelige dele af træneren med dine hænder eller genstande.
- Svinghjulet vil generere høje temperaturer efter lang tids brug. Rør det ikke.
- Rør ikke ved svinghjulet, og adskil cyklen, mens svinghjulet stadig roterer. Vær forsigtig, når du står på træneren.
- Hold træneren væk fra ild, vand og andre forhindringer.
- Det er strengt forbudt for personer med hjerte- eller hjernesygdomme og andre brugere, der ikke er egnede til højintensiv træning, at bruge træneren.
- Brugere, der ikke er ansvarlige for deres egen adfærd, bør ikke bruge træneren.

### 5.Firmwareopgradering og softwareindstilling

#### Firmwareopdateringen

- Cykeltræneren kan firmwareopgraderes.

For firmwareopdateringer skal du downloade spp på din mobiltelefon: thinkrider tools (brug venligst din smartphone og download appen fra den officielle hjemmeside.)

(Webside: [www.thinkrider.com](http://www.thinkrider.com))

Særlig bemærkning: under opgraderingen skal du opbevare telefonen inden for 1

meter af cykeltræneren. Forlad ikke opgraderingsgrænsefladen, udfør ikke andre handlinger, og sluk ikke for strømmen til cykeltræneren, før firmwareopgraderingen er fuldført.

#### Kalibrering

Træneren er blevet kalibreret før levering, så kalibrering er ikke nødvendig ved normal brug. Hvis du kører mere end 5000 km, eller hvis bæltet skrider alvorligt ud, skal du kalibrere i henhold til den officielle video.

#### Indstillinger for cykel-APP

Denne træner er generelt udstyr, kan tilpasse sig det meste af standardaftalen med tredjeparts cykelsoftware. Efter at have downloadet og installeret cykelsoftwaren på din mobiltelefon eller computer, tænd for strømmen til træneren, åbn softwaren, find enhedsforbindelsesgrænsefladen i softwaren, søg og tilslut "cykeltræneren".

### 6.Garanti

- a) Produktet er garanteret i et år. Hvis produktet fejler under garantiperiode og fejlen er forårsaget af originale enhedskvalitetsproblem eller monteringsproces, vil virksomheden give gratis vedligeholdelse og udskiftning af reservedele.

- b) Brug venligst det originale emballagemateriale, når du skal sende pakken.
- c) Produktskade eller fejlfunktion forårsaget af følgende årsager er ikke dækket af garantien.
  1. Skader forårsaget af brug eller installation i overensstemmelse med vejledningen.
  2. Produktskade forårsaget af menneskelige faktorer eller ulykker.
  3. Hvis du ikke selv har kontaktet virksomheden eller forhandleren for at bekræfte og adskille produktet uden tilladelse.